

Multislice HELICAL CT SCANNER
Lightning
- Aquilion -



Applicazioni
Total Body:

- Angiografia
- Neuro
- Colonscopia Virtuale
- ECG Sincro
- Riduzione artefatti metallici
- Osteoarticolare
- Dental Scan



Bore: 78 cm
Gantry Tilt: $\pm 30^\circ$

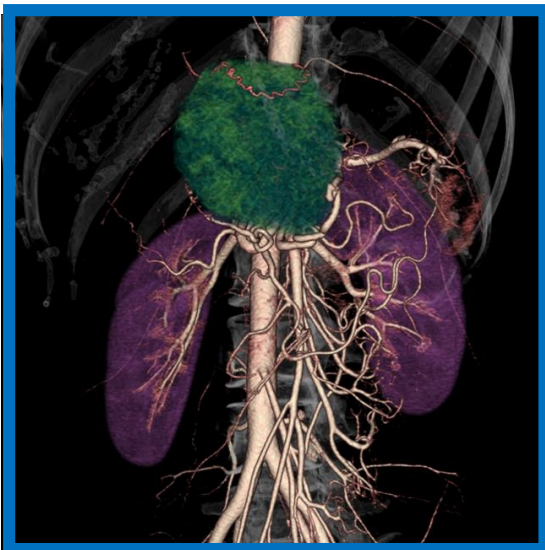
CARATTERISTICHE

• **Qualità immagine eccellente**

Aquilion Lightning permette di ottenere una qualità immagine uniforme con risoluzione isotropica di 0,35 mm e una risoluzione a basso contrasto di 2 mm allo 0,3%

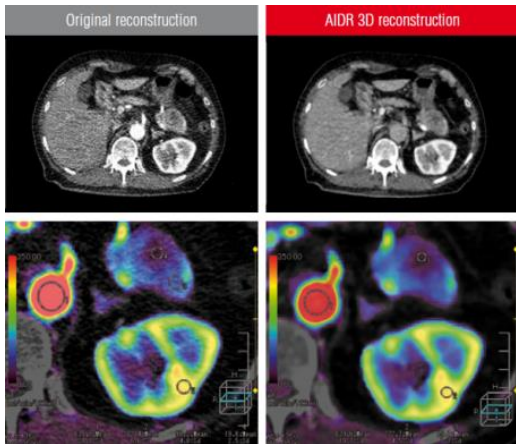
• **Tecnologia di riduzione della dose**

Numerose funzioni dedicate alla riduzione della dose: AIDR 3D (Adaptive Iterative Dose Reduction), SURE ExposureTM 3D.



Sistema di riduzione di dose con ricostruzione iterativa di quarta generazione

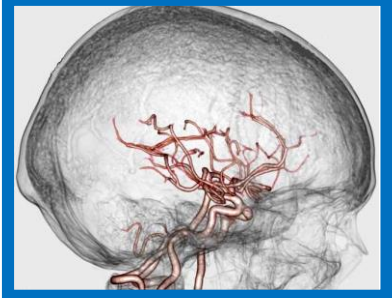
- Riduzione del 75% della dose
- Miglioramento del 50% del S/N ratio



Colonscopia Virtuale



Neuro Avanzata



Osteoarticolare



Dental Scan



SEMAR

Fully automated metal artifact reduction

L'algoritmo SEMAR garantisce una elevatissima eliminazione degli artefatti metallici su protesi, chiodi e stabilizzatori, senza la necessità di aumentare la dose al paziente

